

# BAV *in*form *umwelt*

## Neue Altholzübernahmekriterien ab 1.7.2020

Aufgrund enormer Mengensteigerungen und ständig steigender Entsorgungspreise sind ab 01.07.2020 Änderungen im Bereich der Annahme von Altholz notwendig.

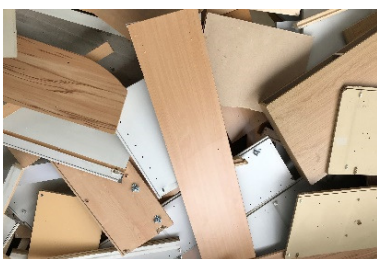
### Altholz aus Bau, Abbruch und Außenbereich



*Türen, Holzfenster, Parkettböden, Laminatböden, Gartenhütten, Gartenzäune, Terrassenbretter, Balkon aus Holz, OSB-Platten, Holzdecken, Holzwände, Dachstuhlholz, Balken, Bretter, Pfosten, ....*

können nur mehr **KOSTENPFLICHTIG** zu € 20,00 je m<sup>3</sup> im ASZ übernommen werden.

### Altholz aus dem Möbelbereich und Holzverpackungen



*Kasten, Bett, Lattenrost, Tisch, Sessel, Einrichtungsgegenstände aus Holz, Einwegpaletten, Obstkisten, ....*

können nach wie vor **KOSTENFREI** angenommen werden.

### ACHTUNG

Kästen und sperrige Möbel sollten bereits zu Hause vorzerlegt werden!

